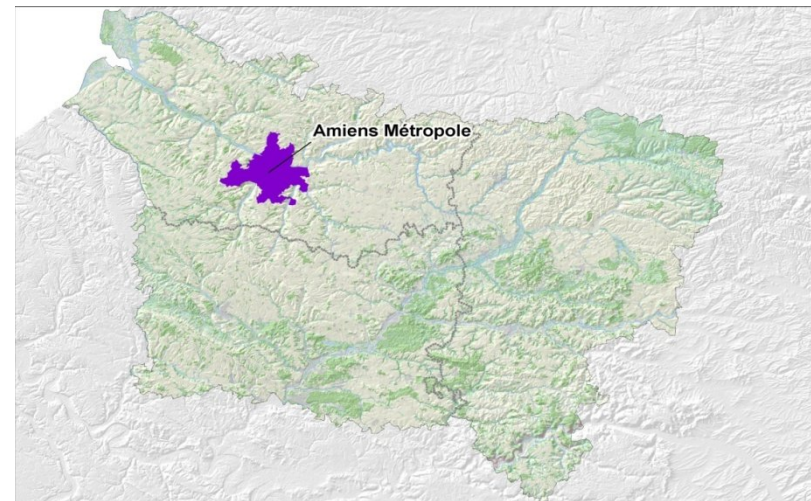




# Étude de la fonctionnalité du territoire d'Amiens Métropole pour l'accueil des chiroptères



- ▶ Chiroptères
- ▶ 21 espèces en Picardie dont 16 sur le territoire
- ▶ Objectif : Analyse du territoire, connaître l'état des populations de Chiroptères et des milieux pour mettre en place des mesures de conservation adaptées.



# Liste des espèces recherchées

Famille	Genre	Espèces	IR
Vespertilionidae	Eptesicus	<i>Eptesicus serotinus</i>	Peu commune
	Nyctalus	<i>Nyctalus noctula</i>	Assez Rare
		<i>Nyctalus leisleri</i>	Assez Rare
	Plecotus	<i>Plecotus austriacus</i>	Assez Rare
		<i>Plecotus auritus</i>	Assez Rare
		<i>Pipistrellus pipistrellus</i>	Très Commune
	Pipistrellus	<i>Pipistrellus nathusii</i>	Données insuffisantes
		<i>Pipistrellus kuhli</i>	Très Rare
		<i>Myotis nattereri</i>	Assez Rare
		<i>Myotis bechsteinii</i>	Tres Rare
		<i>Myotis mystacinus</i>	Assez Commune
		<i>Myotis daubentonii</i>	Assez Commune
	Myotis	<i>Myotis emarginatus</i>	Assez Rare
		<i>Myotis myotis</i>	Rare
		<i>Myotis alcathoe</i>	Tres Rare
<i>Myotis brandti</i>		Tres Rare	

Figure 1: Espèces présentes sur le territoire, caractérisées par leur famille, le genre, l'espèce et l'indice de rareté.

# Méthodes

- ▶ Caractérisation des boisements
- ▶ Ecoute nocturne ultrasonore
- ▶ Prospection des gîtes anthropophiles





# Caractérisation des boisements

- ▶ 19 boisements caractérisés => 5 propices

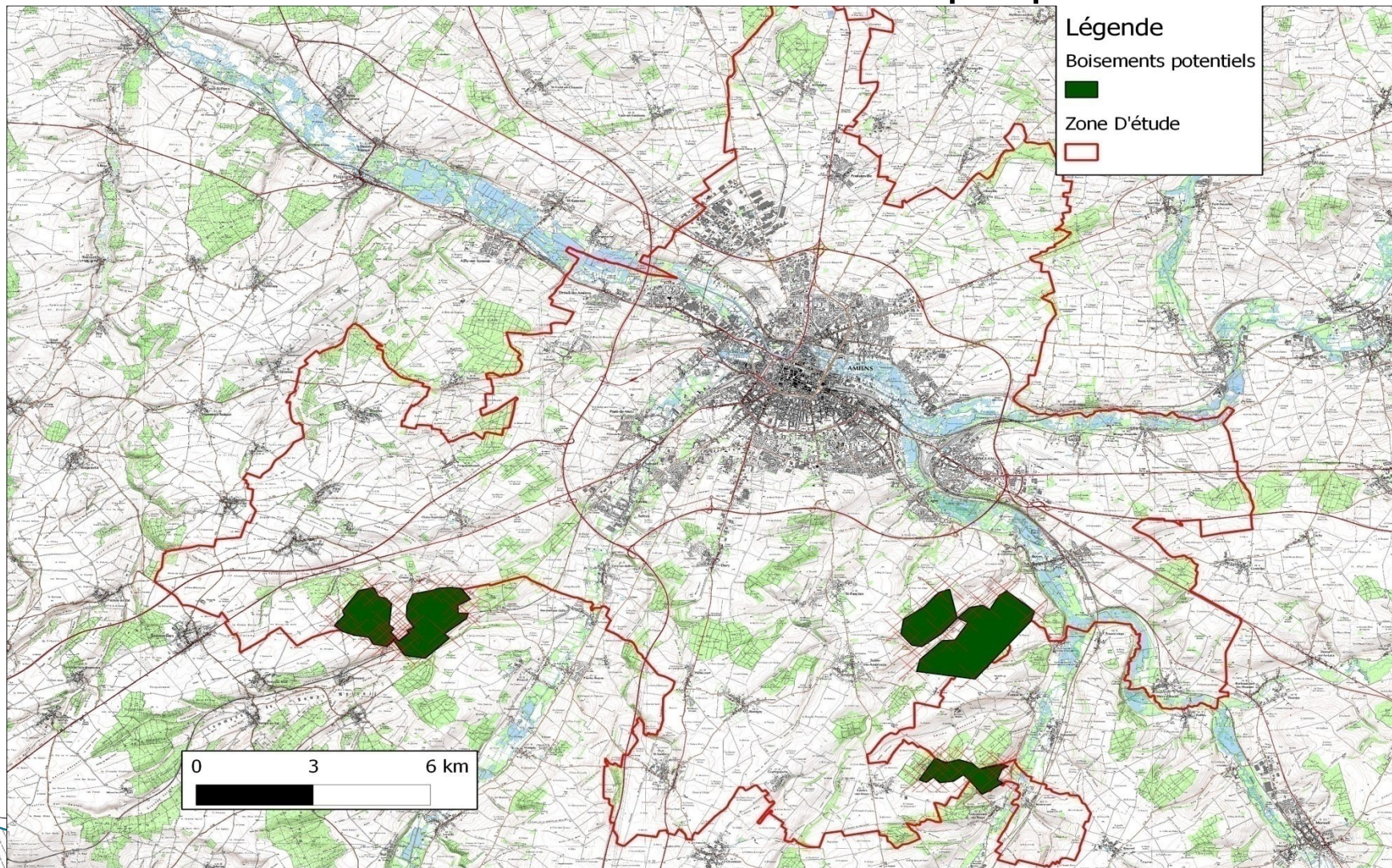


Figure 2 : Carte représentant les boisements à intérêts



# **Résultats détection ultrasonore et prospection des colonies de mise-bas**

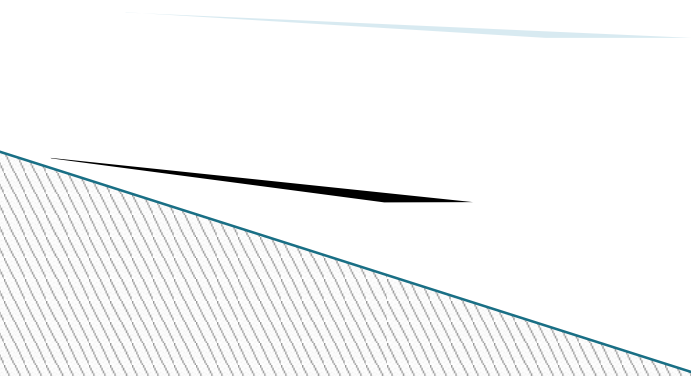
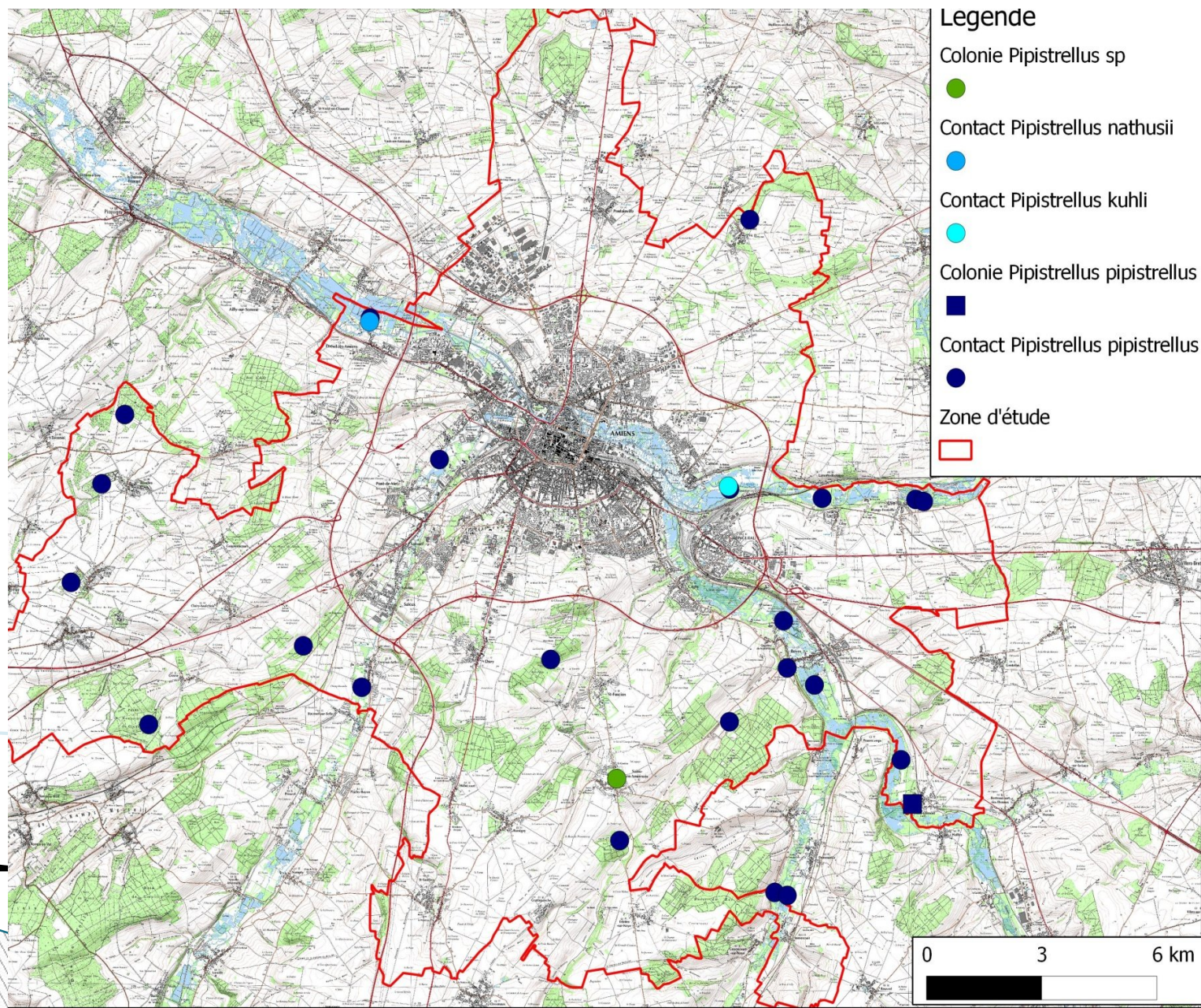


Figure 3 :  
représentation  
cartographique  
des points de  
rencontre du  
genre  
Pipistrellus





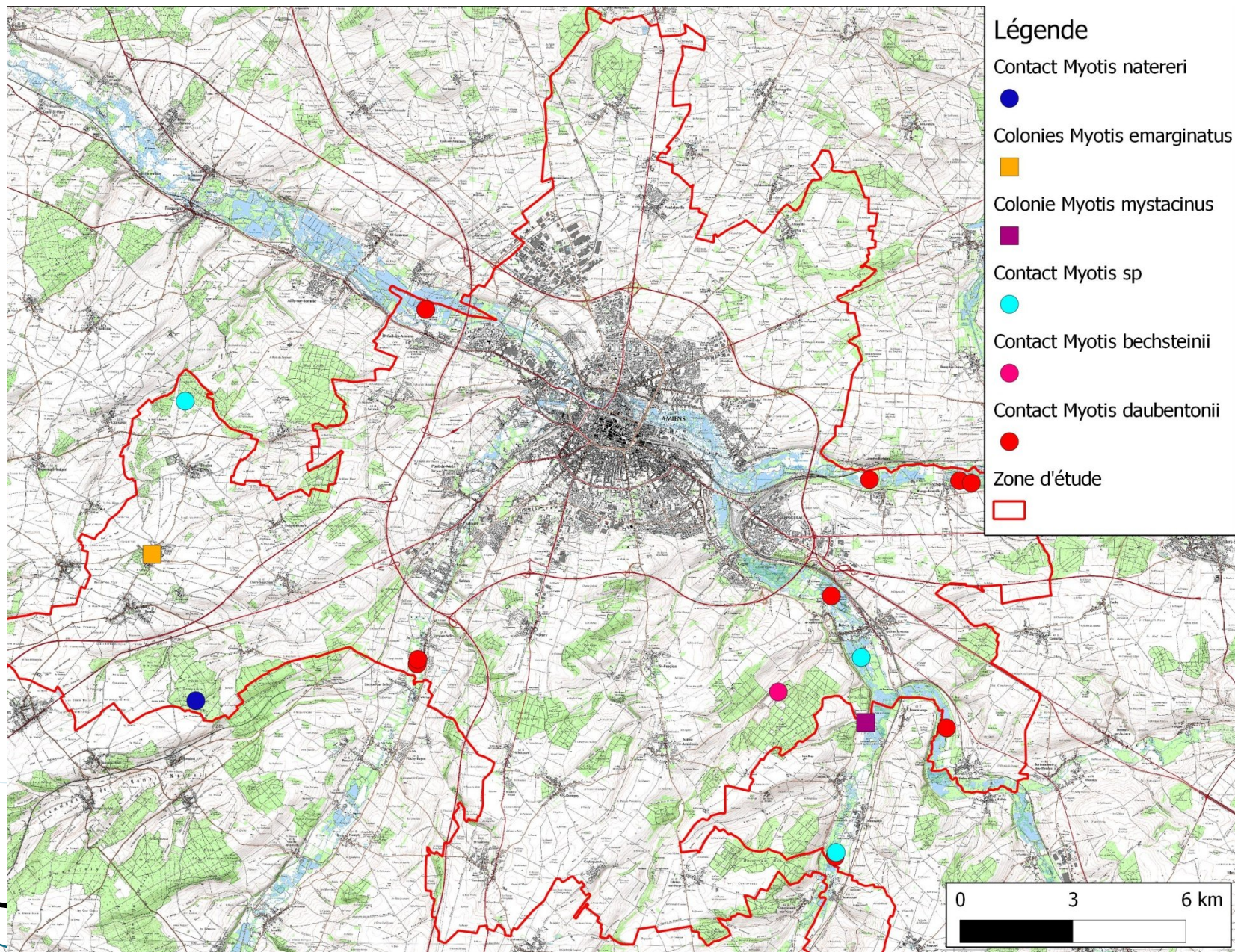


Figure 4 : Représentation cartographique des points de rencontre du genre *Myotis*



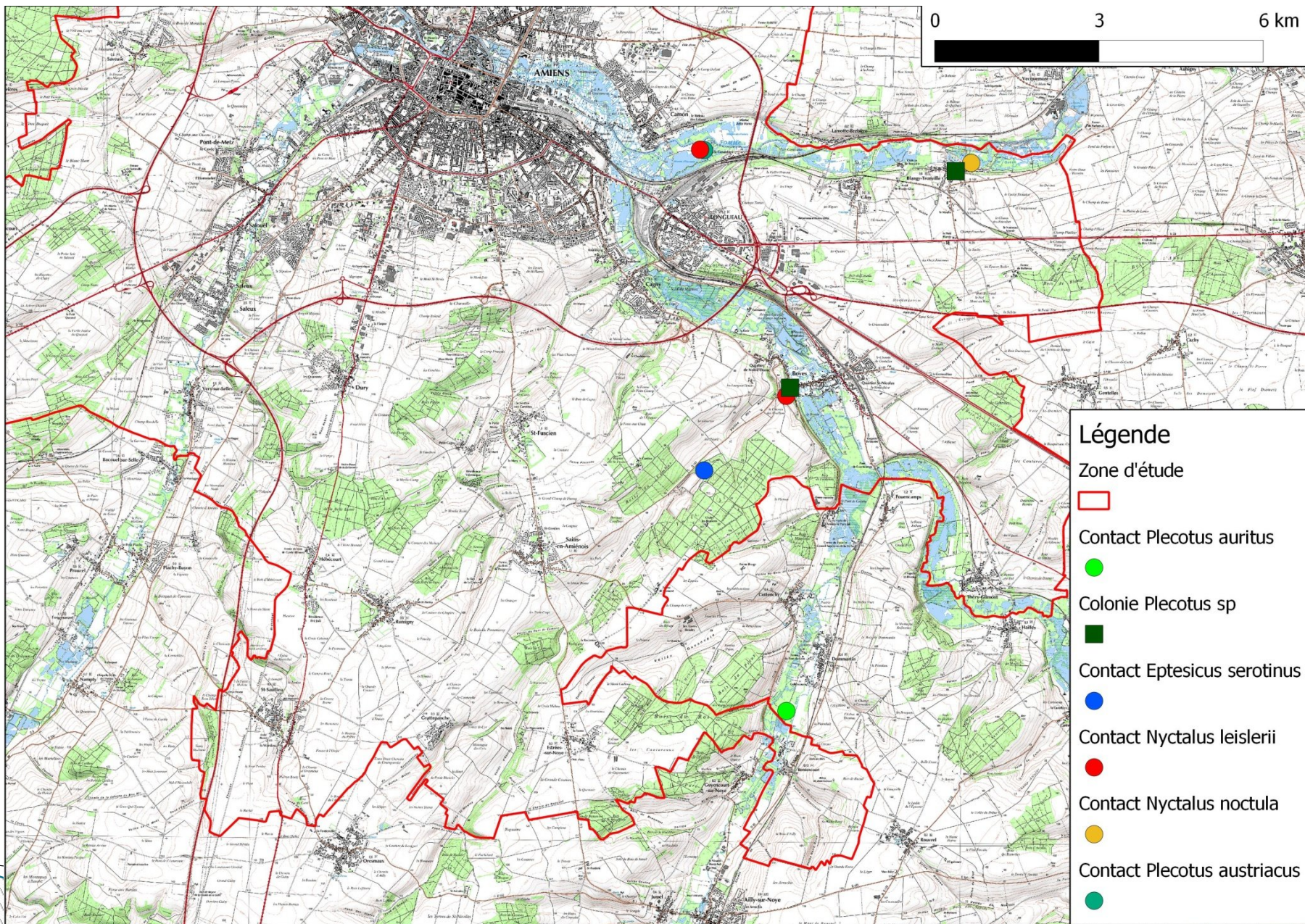
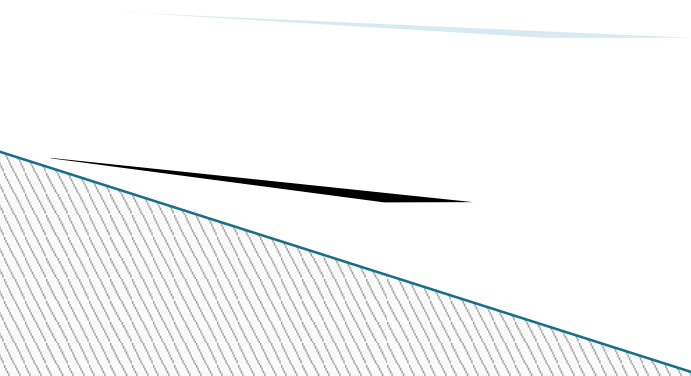


Figure 5: Représentation cartographique des points de rencontre des autres espèces



# Résultats

- ▶ 11 espèces rencontrées ou contactées
  - ▶ 7 espèces à intérêt patrimonial
  - ▶ 2 espèces sans statut régional
  - ▶ Sud du territoire / zone humide
- 



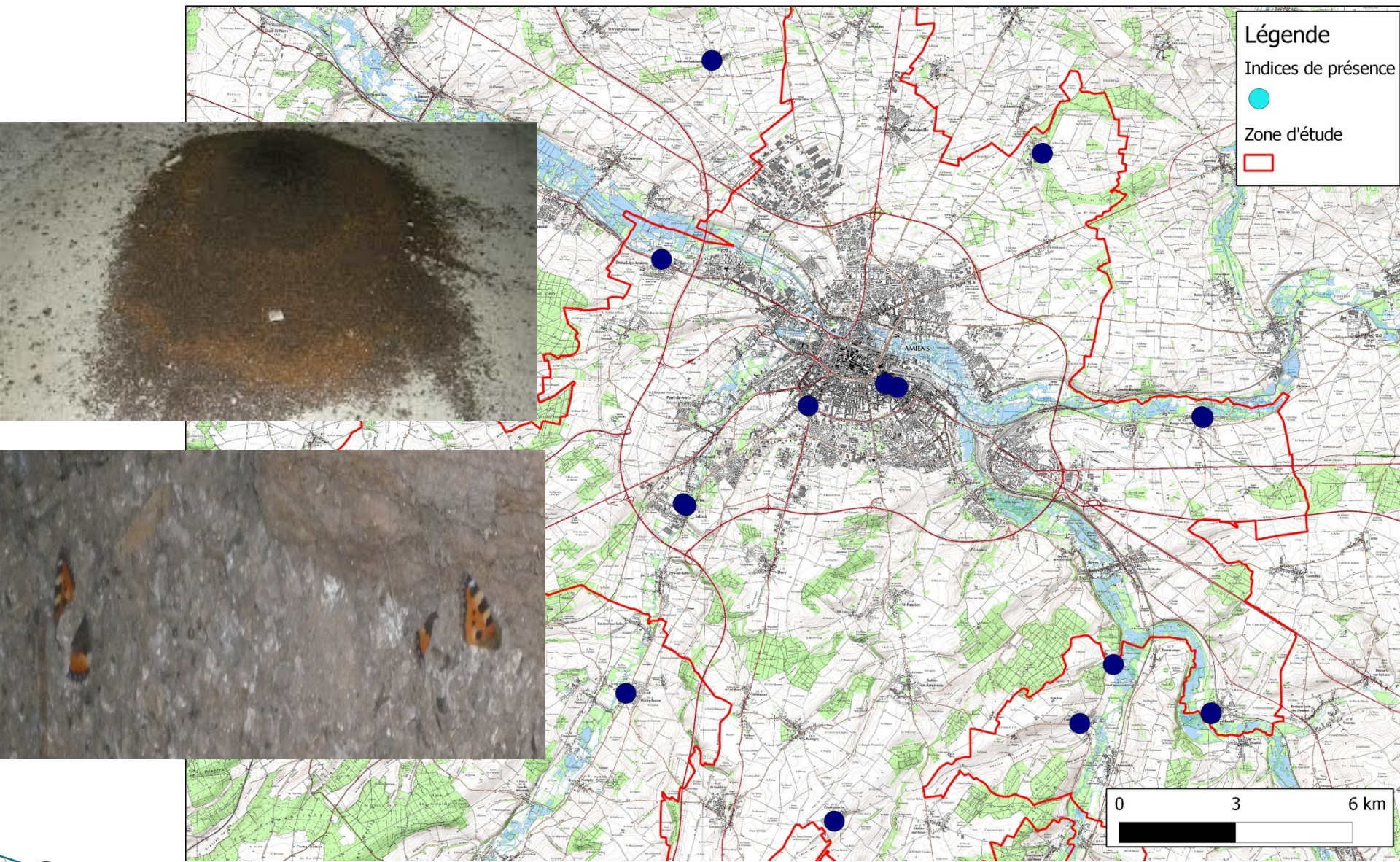
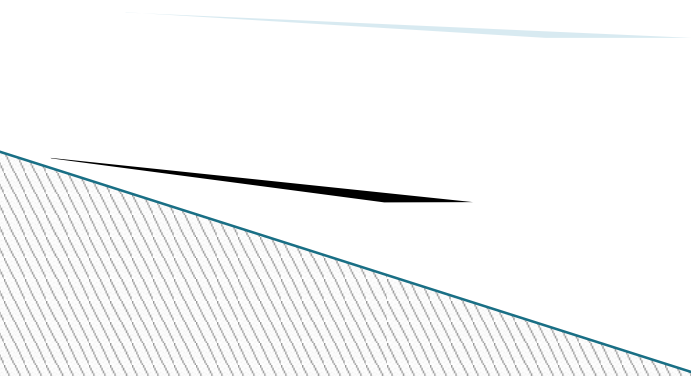


Figure 6 : Représentation cartographique des indices de présence sur le territoire



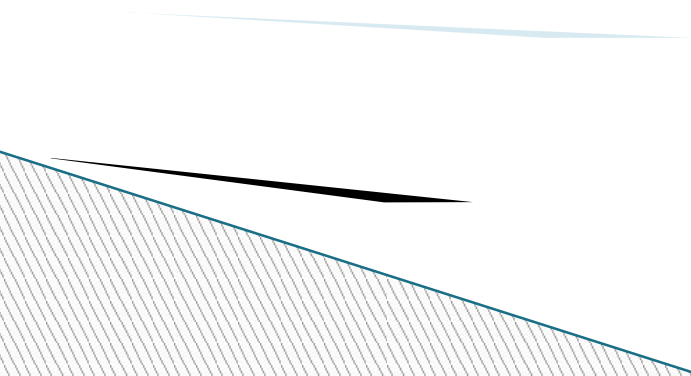
**Des actions possibles par tous**





# Bâtiments sélectionnés

- ▶ Chiroptères exigeants avec leur habitat
- ▶ Bâtiment de type ferme, église, école, mairie, bâtiment historique ....



# Démarches

- ▶ Demande d'autorisation
- ▶ Sensibilisation
- ▶ Possible par tous

**PICARDIE NATURE**

**DES CHAUVES-SOURIS SOUS MON TOIT**

*Espèces clés dans la nature, les chauves-souris révèlent la qualité de notre environnement...*

*L'association Picardie Nature est là pour répondre à vos questions:*

- Que faire en cas de découverte d'une chauve-souris ?
- Comment favoriser la présence de chauves-souris chez moi ?

**Association Picardie Nature**  
**03 62 72 22 50**  
**www.picardie-nature.org**



# Limites

- ▶ Dangereusité du site
- ▶ Réaction des administrations
- ▶ Identification

- ▶ A vos lampes torches et appareil photo

