

Intégrer la biodiversité dans un Plan Simple de Gestion forestière



Ce projet a été mené dans le bois de la Belle Épine à Hébécourt à l'aide de l'un de ses propriétaires Alexis Ducouso ainsi que l'Agence de l'Eau Artois-Picardie qui en a financé une grande partie. Il a pour but de mieux prendre en compte la biodiversité dans les Plans Simples de Gestion et de montrer que cette dernière est compatible avec la sylviculture, voire bénéfique. Afin de préserver ou de rendre certains secteurs plus accueillants, la doctrine ERC peut être intégrée. Elle permet même d'améliorer le rendement en bois.

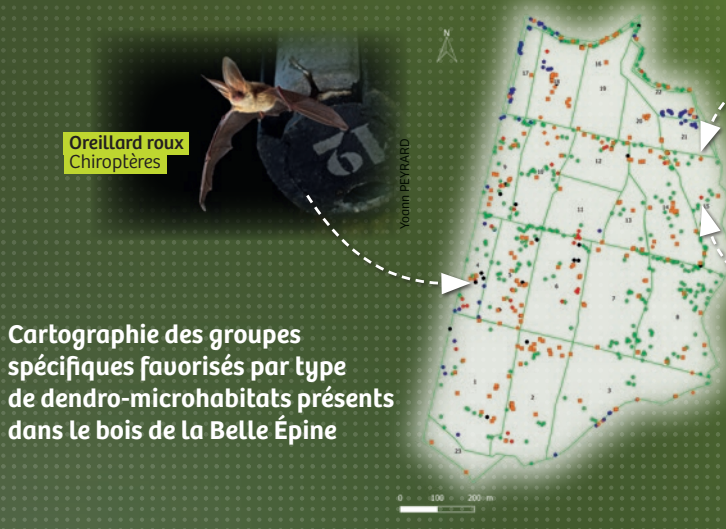


Éviter

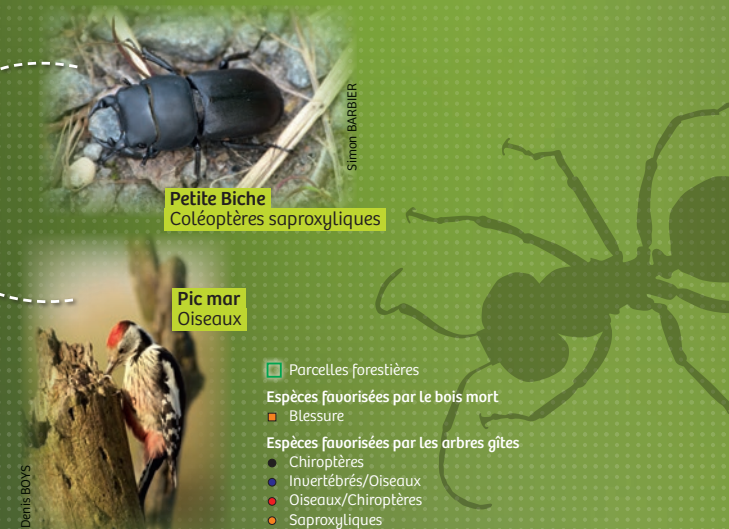
La première phase consiste à inventorier différentes parcelles afin d'améliorer les connaissances sur la faune et la flore. Durant ces inventaires de terrain, les éléments favorables au développement des espèces par exemple les arbres morts, les cavités arboricoles, les mares sont répertoriés. Les données faunistiques intégrées dans la base de données Clicnat vont permettre d'identifier les secteurs à enjeux forts et les zones peu favorables, mais aussi de cartographier les espèces patrimoniales.



Identification des différents micro-habitats présents sur les arbres du bois de la Belle Épine



Cartographie des groupes spécifiques favorisés par type de dendro-microhabitats présents dans le bois de la Belle Épine



Réduire

Grâce aux données issues de Clicnat, il est possible de limiter l'impact de la gestion sylvicole sur la faune, tout en continuant à produire du bois. Certaines mesures peuvent être prises, voici quelques exemples :

Alexis DUCOUSSO

Réduire le tassement du sol en privilégiant des layons pour les engins

Jean-Adrien NOEL

Laisser sur place des résidus de coupe pour former des tas de bois mort

Préserver les arbres à cavités ainsi que certains arbres morts

Délimiter un périmètre autour des mares et de certaines ornières afin de les conserver

Sebastien LEGRIS

Denis BOYS

Ne pas intervenir dans un périmètre de 300 mètres autour d'une aire de reproduction des rapaces

Compenser

Dans les parcelles peu propices à la faune, des aménagements peuvent être mis en place afin de favoriser le développement des auxiliaires. Ces espèces auront une pression sur les animaux dits ravageurs comme les chenilles ou les rongeurs et permettront de limiter leur développement et ainsi des pullulations susceptibles de nuire au bon développement des arbres.

Dominique BAILLIE

Restauration des continuités écologiques (ici un écurouduc)

Création et préservation d'arbres à cavités et morts

Création et restauration de mares pour favoriser les amphibiens

Jean-Adrien NOEL

Alexis DUCOUSSO

Des outils au service de la connaissance: Clicnat et Digitale



Carte de répartition de l'Orvet fragile d'après Clicnat



Jean-Adrien NOEL

Orvet fragile



Cartographie indiquant l'emplacement des plaques à Reptiles

Simon BARBIER

La finalité est d'avoir une répartition homogène de gîtes, et d'habitats au sein du bois pour que la biodiversité puisse s'épanouir. Dans un même temps, en favorisant de nombreuses espèces comme les mésanges, les chauves-souris ou d'autres prédateurs naturels, les sylviculteurs auront un boisement plus sain et moins impacté par la présence de ravageurs. Les boisements auront donc un gain non négligeable en biodiversité et le rendement en bois sera maintenu, voire en hausse.

NOUS CONTACTER :

simon.barbier@picardie-nature.org
03 62 72 22 53

Maintien des milieux ouverts
Privilégier la fauche tardive

Alexis DUCOUSSO

Pose de nichoirs à oiseaux et de gîtes à chiroptères

William MATHOT

Amélioration de la structure des lisières
Priorisation des essences locales

Alexis DUCOUSSO

Création et maintien de zones d'enrochements pour les reptiles

Jean-Adrien NOEL



« l'observatoire faune en Picardie » et « l'opération faune protégée et bâtiments » sont cofinancés par le FEDER dans le cadre du programme opérationnel FEDER - FSE pour la Picardie



Les actions menées par Picardie Nature sont permises par le soutien et la participation des adhérents, des donateurs et des bénévoles ainsi que par la collaboration et l'aide de différents partenaires

